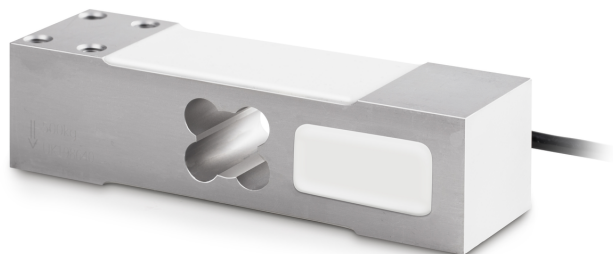


# KERN CP 100-3P2

**KERN**

Célula de pesagem single-point de alumínio



## Homologação

Sinal CE ✓

## Desenho

Forma de construção	Célula de pesagem Single Point
Dimensões (L×P×A)	150×35×40 mm
Material	alumínio
Comprimento do cabo	2 m
Montagem - aplicação de força	4 × furo roscado M6
Montagem - dissipação de força	4 × furo roscado M6

## Funções

Protecção IP - unidade completa IP65

## Condições ambientais

Temperatura de uso [Min]	-10 °C
Temperatura de uso [Max]	40 °C
Temperatura ambiente [Min]	-35 °C
Temperatura ambiente [Max]	65 °C
Temperatura de armazenamento [Min]	-40 °C
Temperatura de armazenamento [Max]	70 °C

## Embalagem e expedição

Leitura força [d] (N)	1 d
Dimensões da embalagem (L×P×A)	160×105×110 mm
Peso líquido	0,555 kg
Método de envio	Serviço de encomendas
Peso líquido aprox.	0,60 kg
Peso bruto aprox.	0,65 kg
Peso de envio	0,609 kg

## Serviços

Número do artigo para calibração DAkkS (força de pressão) 963-262V

## Categoria

Marca	Sauter
Categoria de produto	Célula de medição
Grupo de produto	Célula de pesagem
Família de produto	CP P2

## Sistema de medição

Gama de pesagem [Max]	100 kg
Ligação da célula de pesagem	4-condutores
Célula de pesagem OIML classe	C3
Célula de pesagem resolução (calibrável)	3000 e
Dimensão máxima da plataforma	400×400 mm
Célula de pesagem - valor característico - nominal	2 mV/V
Célula de pesagem - valor característico - variância	0,2 mV/V
Célula de pesagem - Y-valor	10000
Célula de pesagem - Erro combinado	0,023%
Célula de pesagem - carga morta [Min] (%)	0%
Aplicações de medição	missa
Célula de pesagem - resistência de entrada - nominal	406 Ω
Célula de pesagem - resistência de saída - nominal	350 Ω
Célula de pesagem - resistência de isolamento - [Min]	5000 MΩ
Célula de pesagem - tensão de alimentação recomendada [Min]	5 V
Célula de pesagem - tensão de alimentação recomendada [Max]	12 V
Célula de pesagem - resistência de entrada - variância	6 Ω
Célula de pesagem - resistência de saída - variância	3 Ω
Direcções da força	pressão

# KERN CP 100-3P2



Célula de pesagem single-point de alumínio

## Pictogramas

### STANDARD

---



### OPTION

---

